



## Orchideen...

... sind unglaublich artenreich. Bis jetzt kennen wir etwa 24 000 Arten – das sind fast 10% aller Höheren Pflanzen! ... besiedeln weltweit fast alle Lebensräume mit Schwerpunkt in den Tropen. ... bringen mit Frauenschuh, Knabenkräutern und Ragwurz einen Hauch Exotik auch in die heimische Flora.

... können millimeterklein sein, aber auch meterlange Kletterpflanzen bilden. ... zeigen vor allem im Blütenbau eine fantastische Formenvielfalt. ... bringen mit zahlreichen raffinierten Tricks Insekten dazu, sie zu bestäuben.

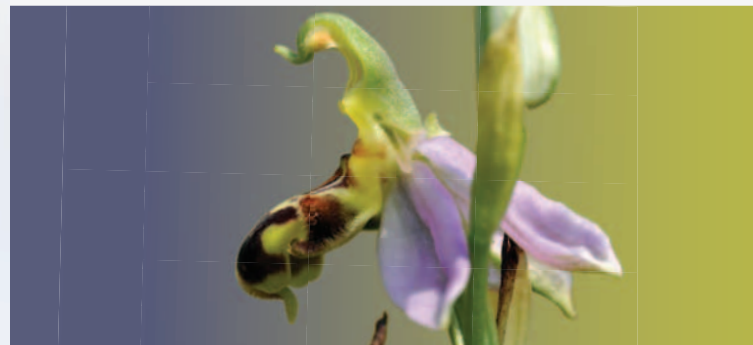
**Erfolg durch Innovation!**  
Nicht der Titel eines Firmenratgebers, sondern das (r)evolutionäre Erfolgsrezept der Orchideen. Das Zusammenspiel zahlreicher Neuerungen hebt die Orchideen von allen anderen Blütenpflanzen ab und schafft eine fantastische Vielfalt.



## Sieben Schritte zum Erfolg!

Erleben Sie die faszinierende Schönheit und Vielfalt der Orchideen und erforschen Sie ihre einzigartige Erfolgsgeschichte.

- 1 **Vielfalt durch Veränderung**  
Neue genetische Rezepte lassen Blütenblätter mit ganz unterschiedlichen Formen wachsen.
- 2 **verlockende Landebahn**  
Orchideenblüten stehen Kopf- ein idealer Landeplatz für Insekten!
- 3 **alles auf einmal**  
Kompakt und komprimiert: Verpackt in große Pakete lässt sich Blütenstaub einfach transportieren.
- 4 **bitte ein Pilz!**  
Die staubfeinen Samen der Orchideen enthalten keine Nährstoffe. Nährstoffpendende Pilze dienen als Ersthelfer nach der Keimung.
- 5 **Wurzel als Schwamm-Technik**  
Schwammartige Hüllen um die Luftwurzeln dienen als Wasserspeicher und helfen über Trockenzeiten.
- 6 **oben ist die Sonne!**  
Viele tropische Orchideen wachsen als Epiphyten auf Bäumen – ein ständiger Kampf um die lebenspendende Lichtquelle.
- 7 **täuschen und tricksen**  
Insekten anzulocken ist lebenswichtig: Erst nach der Bestäubung können Samen gebildet werden. Etwa ein Drittel der Orchideen arbeitet dabei mit zwielichtigen Tricks.



### Heimische Orchideen

Ein eigener Ausstellungsraum stellt diese besonderen Kleinode unserer Flora vor und zeigt, wie aktuelle Forschungsprojekte des Museums Grundlagen für modernen Naturschutz schaffen.

## Führungen

Gruppengröße: max. 25 Personen  
Auskunft und Anmeldung: 0711/8936-266  
Sie erreichen uns:  
Mo, Mi, Do: 14:00 – 16:30 h / Di, Fr: 9:30 – 12:00 h  
Alle Preise zuzüglich des Museumseintritts

### Schulklassen\*

- ▶ Erfolgreich mit Täuschen und Tricksen / Alle Klassen
- ▶ Sieben Schritte zum Erfolg:

die Evolution der Orchideen / Klasse 12

Dauer 1 h / € 2.- pro Person

\*für Stuttgarter Schulen: Museumspädagogischer Dienst der Stadt Stuttgart, Tel. 0711/216-2996



### Familienführungen

(keine Anmeldung möglich)

Sonntag, 15 h / Dauer 1 h / € 2.- pro Person

4.11. 2012 / 2.12. 2012 / 6.1. 2013 / 3. 2. 2013 / 3. 3. 2013 / 7. 4. 2013 / 5. 5. 2013

### Seniorenführungen

(Anmeldung erforderlich)

Dienstag, 15 h / Dauer 1 h / € 2.- pro Person

13.11. 2012 / 8.1. 2013 / 12. 3. 2013 / 14. 5. 2013

### Abendführungen

(Anmeldung erforderlich)

Donnerstag, 19:30 h / Dauer 1 h / € 2.- pro Person

22.11. 2012 / 27.12. 2012 / 24. 1. 2013 /

28. 2. 2013 / 28. 3. 2013 / 25. 4. 2013 / 23. 5. 2013

### Gruppenführungen

Nach Anmeldung

Di – Fr: € 60.-

Sa, So, Feiertag od. außerhalb der regulären

Öffnungszeiten: € 80.-

## Vortragsreihe zur Ausstellung



- 14. 11. 2012 **Orchideen und ihre Bestäuber: Betrügereien, die zum Himmel stinken**  
Prof. Dr. Florian Schiestl,  
Institut für Systematische Botanik, Universität Zürich
- 16. 1. 2013 **Orchideen und ihr spezielles Verhältnis zu duftsam-melnden Prachtbienen – Über ein spezielles Bestäubungssyndrom aus Lateinamerika**  
Dr. Günter Gerlach, Botanischer Garten München
- 20. 2. 2013 **Unter, auf und über der Erde: Lebensräume von heimischen und tropischen Orchideen**  
Dr. Mike Thiv und Dr. Arno Wörz,  
Staatliches Museum für Naturkunde Stuttgart
- 13. 3. 2013 **Mundraub im Wurzelraum – Wie Orchideen ihre Pilzpartner zur Nährstoffgewinnung nutzen**  
Prof. Dr. Gerhard Gebauer, BayCEER -  
Labor für Isotopen-Biogeochemie,  
Universität Bayreuth, GEO I
- 17. 4. 2013 **Wie die Orchidee zu ihrer Lippe kam – Einsichten der molekularen Entwicklungsgenetik**  
Prof. Dr. Günter Theissen, Institut für Genetik,  
Friedrich-Schiller-Universität Jena
- 15. 5. 2013 **Täuschen und Mimikry als Reproduktionsstrategie bei Orchideen**  
Prof. Dr. Manfred Ayasse,  
Institut für Experimentelle Ökologie, Universität Ulm

Vortragssaal Museum am Löwentor / Beginn 19:30 h, Einlass ab 18:30 h / € 3.- Erwachsene, ermäßigt € 2.- / Fördervereinsmitglieder frei  
Die Sonderausstellung „Orchideen – Vielfalt durch Innovation“ im Schloss Rosenstein hat vor den Vorträgen bis 19 Uhr für Sie geöffnet!





**Orchideen – Vielfalt durch Innovation**  
Sonderausstellung im  
Schloss Rosenstein  
Laufzeit: 24.10.2012 – 26.5.2013

**Öffnungszeiten**

Di – Fr: 9 – 17 h  
Sa, So, Feiertage: 10 – 18 h  
Mo geschlossen  
Vor den Vorträgen hat die  
Sonderausstellung bis 19 h  
für Sie geöffnet.  
Beide Häuser sind barrierefrei.

**Adresse**

Staatliches Museum  
für Naturkunde Stuttgart  
Rosenstein 1  
70191 Stuttgart  
Tel. 0711/8936-0  
www.naturkundemuseum-bw.de

B 10 / 27  
Richtung Ludwigsburg

Löwentor  
U 13, 15

Nordbahnhof  
S 4, 5, 6 / U 15

Hbf  
alle S-Bahnlinien  
und U 14, U 15

**Eintrittspreise**

Erwachsene: 5.-  
ermäßigt: 3.-  
Familien: 11.-  
Gruppe (ab 15 Pers.): 4.-  
Schüler (in Klassen): 2.-  
Kinder bis 6 Jahre  
und Fördervereinsmitglieder:  
Eintritt frei

**Anreise Schloss Rosenstein**

Mit dem Auto:  
In Stuttgart der Wilhelma-  
Ausschilderung folgen.  
Parkmöglichkeiten in begrenz-  
tem Umfang im Wilhelma-  
parkhaus. Bitte benutzen Sie  
nach Möglichkeit öffentliche  
Verkehrsmittel.

**Öffentlicher Nahverkehr**

Stadtbahn:  
U1, 2, 14 bis Mineralbäder.  
Mit der Bahn:  
Bis Hauptbahnhof, dann S-Bahn  
Linie 1, 2, 3 oder mit der Regio-  
nalbahn bis Bad Cannstatt (von  
dort 15 Minuten zu Fuß zum  
Schloss Rosenstein).

**Partner:**



**Förderer:**

Mit Unterstützung der  
**Stiftung**  
Landesbank Baden-Württemberg

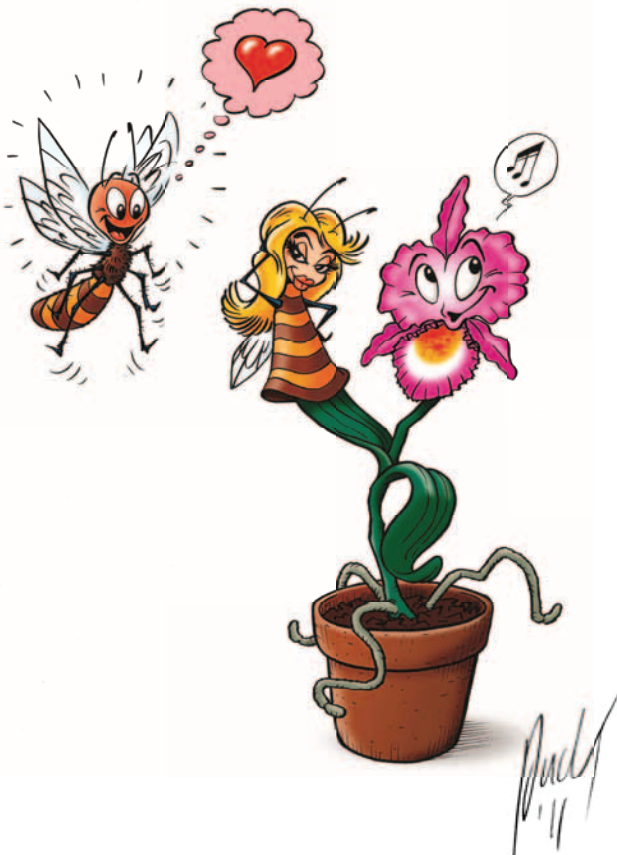


**Für Kinder: Die OrchIDEEN-Tour**

**In sieben Stationen  
durch unsere Orchideen-Ausstellung!**

An jeder Station ist eine knifflige Aufgabe zu erledigen und hinter jeder Aufgabe steckt eine wichtige IDEE. Am Ende wissen alle Tour-Teilnehmer, wie die Orchideen es geschafft haben, so unglaublich artenreich und vielfältig zu werden. Den Plan zur OrchIDEEN-Tour bekommst du mit deiner Eintrittskarte.

Zur OrchIDEEN-Tour laden wir alle Besucher ein. Ab 10 Jahren kann man sich gut alleine auf Tour begeben. Jüngere Kinder sollten einen erwachsenen Begleiter mitnehmen.



Auf jeden Fall immer dabei:  
Comicopsis – die sprechende OrchIDEE.

**Begleitpublikation**

Zur Orchideenausstellung erscheint ein Begleitband in den **Stuttgarter Beiträgen zur Naturkunde**. Sie erhalten ihn am Museumsshop oder per Post.

**ORCHIDEEN-TAG im Schloss Rosenstein**

Am Muttertag ist unser Aktionstag mit einem besonderen Programm rund um das Thema Orchideen.  
12. Mai 2013, 10 – 17 h

**ORCHIDEEN HOCH 2 – Ein Nachmittag für Orchideen-Liebhaber**

Erleben Sie die faszinierende Schönheit und farbenfrohe Vielfalt der Orchideen im Schloss Rosenstein und in der Wilhelma Stuttgart. Das Kombi-Angebot beinhaltet:

- ▶ Führung Sonderausstellung „Orchideen – Vielfalt durch Innovation“ im Schloss Rosenstein
- ▶ Führung durch das Orchideen-Gewächshaus hinter den Kulissen der Wilhelma Stuttgart
- ▶ Eintritte Schloss Rosenstein und Wilhelma
- ▶ Begleitband zur Sonderausstellung  
Termine: 25. 11. 12 / 13. 1. 13 / 10. 3. 13  
Zeit: 14 – 16:30 h  
Kosten: € 25.-  
Maximal 15 Personen  
Anmeldung telefonisch unter 0711/8936-266

Tierfoto: SMNS-Stephan / Fotos: Wilhelma Pointke, SMNS-Baumann, Schmid



**Staatliches Museum für Naturkunde  
Stuttgart**  
Sonderausstellung

**ORCHIDEEN**

**Schloss Rosenstein**  
24.10.2012 – 26.5.2013

Vielfalt durch Innovation

