



Allgemeine Informationen

Das Naturkundemuseum Stuttgart besteht aus zwei Ausstellungsgebäuden, die etwa 15 Minuten Gehzeit voneinander entfernt im Rosensteinpark liegen. Im Museum am Löwentor sind Lebewesen der Urzeit ausgestellt. Das Schloss Rosenstein zeigt die heutige Tierwelt und ihre Lebensräume.

Öffnungszeiten

Di, Mi, Do, Fr 9 - 17 Uhr / Sa, So, Feiertag 10 - 18 Uhr / Mo geschlossen

Eintritt

Erwachsene	€ 8.-
ermäßigt	€ 5.-
Kinder und Jugendliche (unter 18 Jahre)	frei
Kombiticket	+ € 4.-

Bei Sonderausstellungen können abweichende Preise gelten. Bitte informieren Sie sich auf unserer Website.

Preise Führungen & Projekte

Schulklassen, Vorschulen:

Führungen	€ 4.- p.P. (60 min) / € 5.- p.P. (90 min) Stuttgarter Gruppen € 1,50 p.P.
Projekte	€ 6.- p.P. (90 min) / € 7.- oder € 9.- p.P. (120 min) Stuttgarter Gruppen € 1,50 p.P.

Andere Gruppen:

€ 80.- / Wochenenden und Feiertage € 100.- /
Exklusivführungen außerhalb Öffnungszeiten € 120.-

Buchung & Beratung:

Museum am Löwentor & Schloss Rosenstein:

0711 8936-266

Mo - Do 9:30 - 12:30 Uhr
13:00 - 16:00 Uhr

**Lehrer-
information**
Naturkundemuseum
Stuttgart

Adresse

Staatliches Museum für Naturkunde Stuttgart
Rosenstein 1, 70191 Stuttgart
0711/8936-0
museum@smns-bw.de
www.naturkundemuseum-bw.de

Anfahrt

Museum am Löwentor: S-Bahn 4, 5, 6 bis Nordbahnhof;
U 12 bis Nordbahnhof, U 13, 16 bis Löwentor
Parken: Ehmannstraße, Busparkplatz Nordbahnhofstraße
Schloss Rosenstein: U 1, 2, 14 bis Mineralbäder (Natur-
kundemuseum), DB und S-Bahn 1, 2, 3 bis Bad Cannstatt
Parken: Wilhelma (auch für Busse).

Unser Angebot

Führungen bieten wir ab dem Vorschulalter an. Die Führungen dauern (alters- und themenabhängig) zwischen 45 und 90 Minuten.

Unsere **Projekte** sind für alle ab Grundschulalter geeignet und dauern je nach Thema zwischen 90 und 120 Minuten. Führungen und Projekte bieten wir in Klassenstärke an, die Mindestanzahl liegt bei 10 Teilnehmenden. Bei Vorschulen führen wir Gruppen zwischen 8-15 Personen.

Detaillierte Informationen zu unserem Angebot finden Sie auf unserer Website unter dem Reiter „Besuch“.

Bitte denken Sie auch daran...

- Essen und Trinken sind nur in den gekennzeichneten Bereichen erlaubt – im Museum am Löwentor in der Vesperecke, im Schloss Rosenstein in der Lounge und im Salon. Im Museum am Löwentor steht zusätzlich das Café Fossil zur Verfügung.
- Bitte buchen Sie eine Veranstaltung rechtzeitig. Engpässe entstehen besonders vormittags in der Zeit zwischen Oster- und Sommerferien.
- Sorgen Sie bitte dafür, dass Ihre Schüler*innen beim Ausstellungsbesuch Rücksicht auf andere nehmen.

Weitere Informationen

Wir bieten auch Kindergeburtstage und öffentliche Veranstaltungen für verschiedene Altersgruppen an.

Blieben Sie stets auf dem Laufenden – mit unserem Newsletter!

Unterstützen Sie das Museum als Mitglied in unserem Förderverein und profitieren Sie von vielen tollen Vorteilen.
www.foerderverein-smns.de

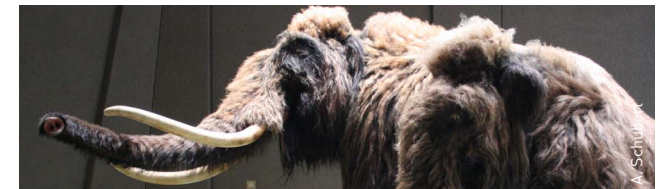


MUSEUM AM LÖWENTOR

Schwerpunkt der Ausstellung im Museum am Löwentor sind die Fossilfunde aus Baden-Württemberg. Diese sind zum Teil außergewöhnlich gut erhalten und erlauben eine Zeitreise durch 250 Millionen Jahre Erdgeschichte. Ergänzt werden die Originalfunde durch nachgestellte Fundszene und wissenschaftlich exakte Modelle in Urzeit-Landschaften. Zeitübergreifende Querschnittsthemen (z.B. Fossilisation, Evolution der Vögel und frühen Säugetiere oder Menschenfunde in Baden-Württemberg) vervollständigen die Themen der Ausstellung.

Führungen

- Zeitreise – 250 Millionen Jahre Baden-Württemberg (ab Vorschulalter)
- Saurier – „Giganten“ unserer Heimat (ab Vorschulalter)
- Mensch und Tier im Eiszeitalter (ab Vorschulalter)
- Leben im Jurameer (ab Vorschulalter)
- Versteinerungen: Zeugen der Vergangenheit (ab Klasse 3)
- Amphibien und Reptilien des Erdmittelalters (ab Sek I)
- Einstieg in die Evolution – Ausgestorbene Wirbeltiere unserer Heimat (ab Sek I)
- Die Schwäbische Alb: Entstehung der Gesteine und ihrer Fossilien (ab Sek II)
- Evolution (Sek I / Sek II)
- Schichtstufenland Baden-Württemberg (Sek II)
- Tast-Erlebnistour für Menschen mit Sehbeeinträchtigung (für alle Altersstufen)
- Guided Tours in English (für alle Altersstufen)



Projekte

Unsere 2-stündigen Projekte ermöglichen das Vertiefen eines Themas durch die Verbindung einer Führung durch die Ausstellung mit einer praktischen Aktion.

- Auch mal ein Dinosaurier sein? – Dinomaske basteln (ab Klasse 1)
- Wie Pflanzen versteinern (ab Klasse 2)
- Ammoniten – Tintenfische des Jura-Meeres (ab Klasse 2)
- Saurier – Giganten Baden-Württembergs (ab Klasse 2)
- In den Meeren der Urzeit: Fischesaurier, Haie & Co (ab Klasse 2)
- Der Eiszeitmensch und seine Kunst (ab Klasse 2)
- Mit Fett und Stein – Lampen und Licht (ab Klasse 3) – **nur noch bis Ende Juli 2026**
- Bohren, drehen, schlagen – Feuer machen in der Steinzeit (ab Klasse 4) – **nur noch bis Ende Juli 2026**

Museumstouren zur Ausstellung

Zu bestimmten Themenbereichen bieten wir Museumstouren an, die alternativ oder ergänzend zu einer Führung bearbeitet werden können (8-12 Seiten, A5, € 0,50 pro Heft).

- Schattensafari (für Kinder vor dem Lesen lernen)
- Saurierjagd (8-10 Jahre)
- Tauchfahrt ins Jurameer (ab 11 Jahren)
- Amphibien und Reptilien des Erdmittelalters (ab 11 Jahren)
- Mammut, Höhlenbär und Rentierjäger (ab 11 Jahren)
- Stammesgeschichte der Wirbeltiere (ab 15 Jahren)

Die Museumstouren sowie verschiedene Bastelbögen sind im Museumshop erhältlich. Schreibzeug und Schreibunterlagen sollten selbst mitgebracht werden.

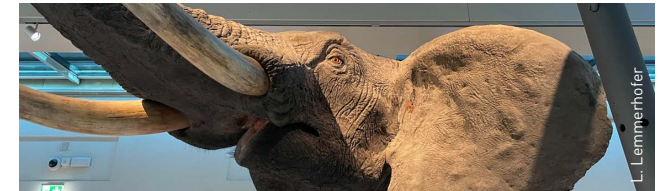


SCHLOSS ROSENSTEIN

Die Ausstellung im Schloss Rosenstein zeigt die heutige Vielfalt des Lebens. Dies umfasst einen Überblick über die heutigen Tiere und Pflanzen ebenso wie die heimischen Lebensräume oder die verschiedenen Lebensräume der Erde von Pol zu Äquator. Abgerundet wird die Ausstellung durch die beiden neu gestalteten Innenhöfe mit Wal und Elefant, in denen das Leben im Meer sowie das Großthema Evolution dargestellt werden.

Führungen

- Weltreise (ab Vorschulalter)
- Heimische Tiere (ab Vorschulalter)
- Tiere des Waldes (ab Vorschulalter)
- Tierkinder (ab Vorschulalter)
- Wale (ab Vorschulalter)
- Unterwasserwelten (ab Vorschulalter)
- Haustier – Wildtier (ab Klasse 1)
- Mit allen Sinnen (ab Klasse 1)
- Tiere im Winter (ab Klasse 3)
- Tarnung und Warnung (ab Klasse 3)
- Anpassungen (ab Klasse 3)
- Kennzeichen und Vielfalt der Fische / Amphibien / Reptilien / Vögel / Säugetiere (ab Klasse 5)
- Bionik (ab Klasse 5)
- Wirbellose / Wirbeltiere im Überblick (ab Klasse 6)
- Insekten (ab Klasse 6)
- Ökologie (ab Klasse 8)
- Evolution (ab Klasse 9)
- Evolution des Menschen (ab Klasse 9)
- Allgemeine Führung: Highlights (für alle Altersstufen)
- Tast-Erlebnistour für Menschen mit Sehbeeinträchtigung (für alle Altersstufen)
- Guided Tours in English (für alle Altersstufen)



Projekte

Unsere 1,5-stündigen Projekte ermöglichen das Vertiefen eines Themas durch die Verbindung einer Führung durch die Ausstellung mit einer praktischen Aktion.

- Lebensraum Wiese (ab Klasse 1, Frühjahr und Sommer)
- Bäume (ab Klasse 1, ganzjährig)
- Vögel (ab Klasse 1, ganzjährig)
- Leben im Wassertropfen (ab Klasse 1, Frühjahr und Sommer)
- Früchte und Samen (ab Klasse 1, Herbst)
- Leben in der Laubstreu (ab Klasse 5, Frühjahr und Sommer)
- Bionik (ab Klasse 5, ganzjährig)

Museumstouren zur Ausstellung

Zu bestimmten Themenbereichen bieten wir Museumstouren an, die alternativ oder ergänzend zu einer Führung bearbeitet werden können (8-12 Seiten, A5, € 0,50 pro Heft).

- Pirsch im Morgengrauen (ab 6 Jahren)
- Tiere des Waldes (ab 9 Jahren)
- Säugetiere (ab 10 Jahren)
- Vögel (ab 10 Jahren)
- Reptilien (ab 10 Jahren)
- Amphibien (ab 10 Jahren)
- Insekten (ab 10 Jahren)

Die Museumstouren sowie verschiedene Bastelbögen sind im Museumshop erhältlich. Schreibzeug und Schreibunterlagen sollten selbst mitgebracht werden.